



คู่มือการปฏิบัติงานของเจ้าหน้าที่กองสาธารณสุขและสิ่งแวดล้อม  
เทศบาลตำบลคำม่วง

จัดทำโดย กองสาธารณสุขและสิ่งแวดล้อม  
เทศบาลตำบลคำม่วง อำเภอคำม่วง จังหวัดกาฬสินธุ์

## คำนำ

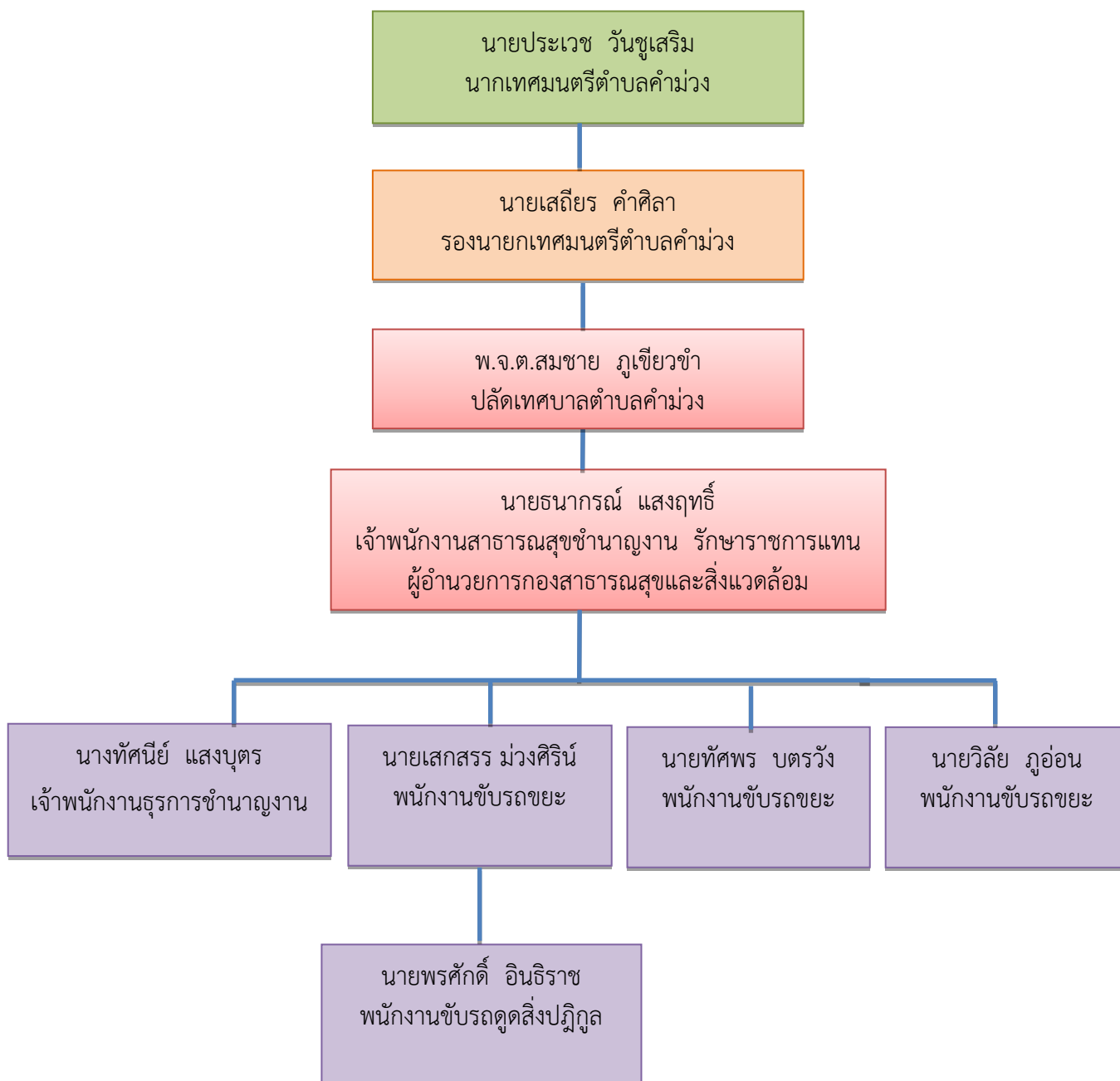
คู่มือการปฏิบัติงานกองสาธารณสุขและสิ่งแวดล้อม ฉบับนี้เป็นคู่มือการปฏิบัติงานซึ่งกองสาธารณสุขและสิ่งแวดล้อม ได้จัดทำขึ้น เพื่อสำหรับให้ข้าราชการและลูกจ้างภายในงานสาธารณสุขและสิ่งแวดล้อม ใช้ศึกษาและนำไปใช้ ปฏิบัติงาน เพื่อเพิ่มประสิทธิภาพในการดำเนินงาน คู่มือการปฏิบัติงานของกองสาธารณสุขและสิ่งแวดล้อม เทศบาลตำบลคำม่วง ซึ่งในเอกสารนี้ได้แสดงให้เห็นถึงขั้นตอนในการปฏิบัติงาน รายละเอียดงาน และมาตรฐานคุณภาพงาน เพื่อกำหนดเป็นมาตรฐาน คุณภาพงาน เป็นมาตรฐานในการปฏิบัติงานข้าราชการและลูกจ้างของงานสาธารณสุขและสิ่งแวดล้อม ให้บรรลุตามข้อกำหนดที่สำคัญ ซึ่งตอบสนองต่อความต้องการของผู้รับบริการและประชาชนเป็นสำคัญ คณะผู้จัดทำหวังเป็นอย่างยิ่งว่า ข้าราชการและลูกจ้างของงานสาธารณสุขและสิ่งแวดล้อม เทศบาลตำบลคำม่วง จะได้คู่มือการปฏิบัติงานฉบับนี้ไปศึกษา และนำมาใช้ในการปฏิบัติงานได้อย่างมีประสิทธิภาพ บรรลุตามหน้าที่ของเทศบาล ที่ได้ระบุไว้ในพระราชบัญญัติเทศบาล

กองสาธารณสุขและสิ่งแวดล้อม  
เทศบาลตำบลคำม่วง

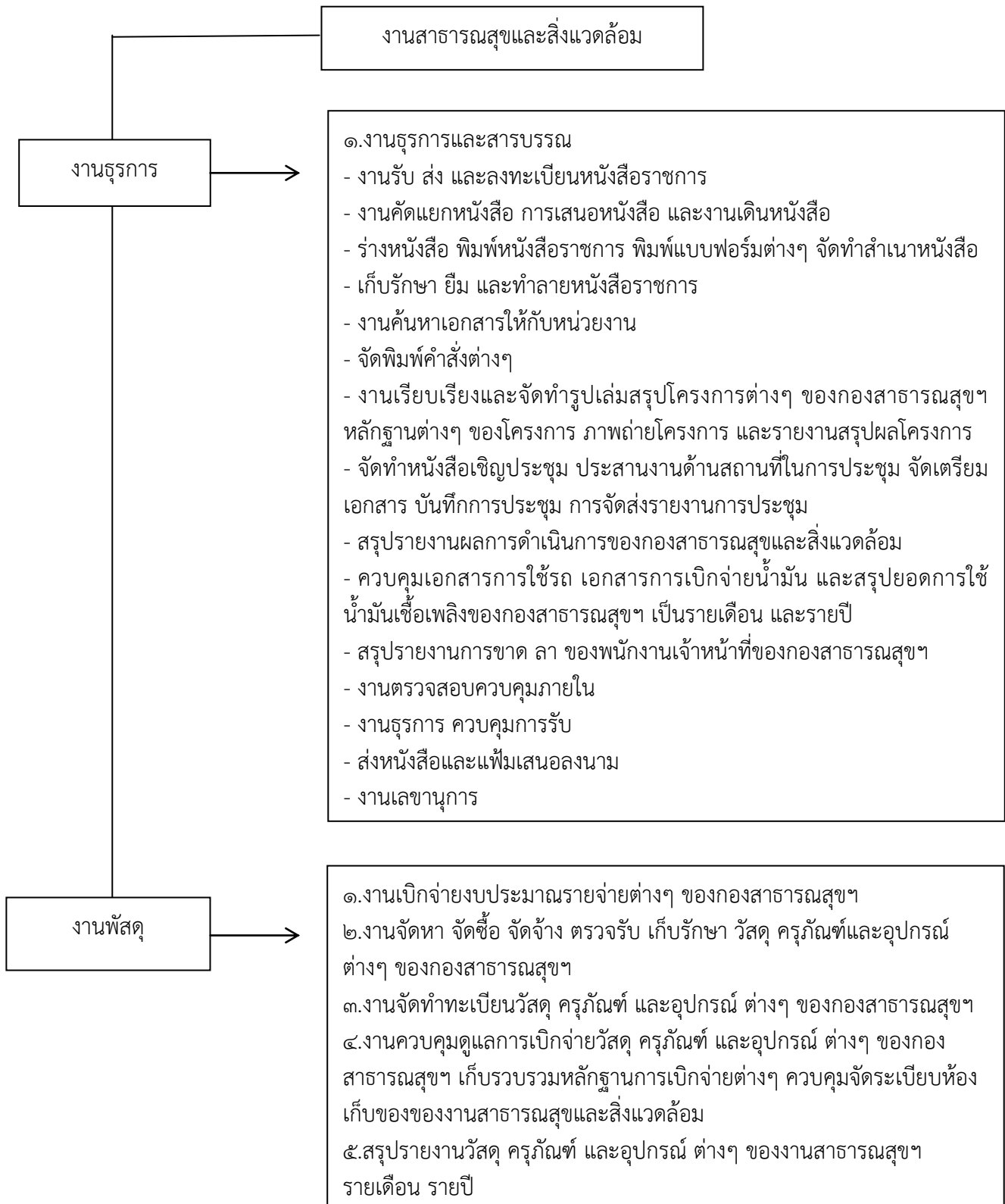
## สารบัญ

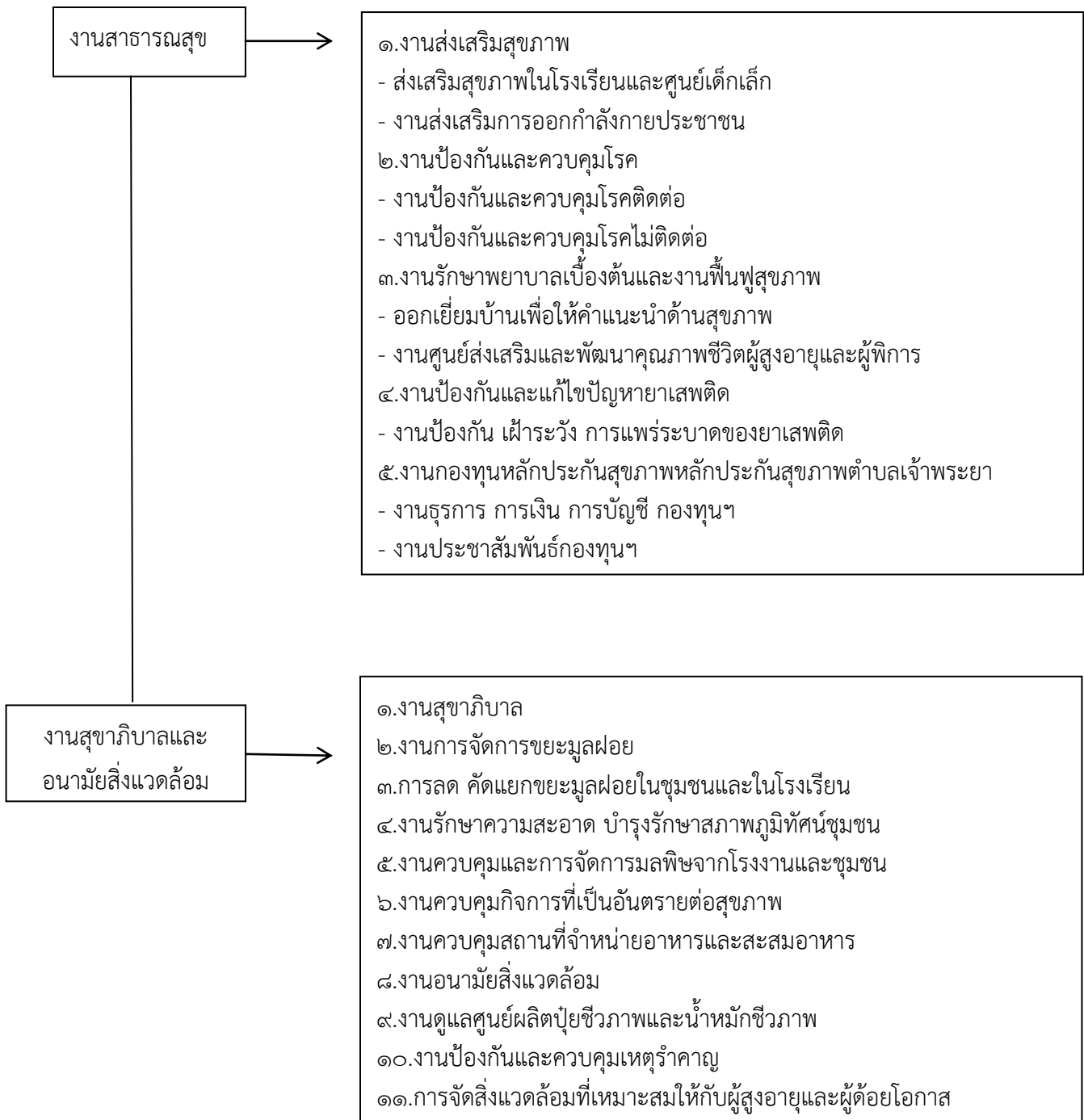
เรื่อง	หน้า
คำนำ	ก
สารบัญ	ข
โครงสร้างกองสาธารณสุขและสิ่งแวดล้อม	๑
แผนผังภารกิจงานสาธารณสุขและสิ่งแวดล้อม เทศบาลตำบลคำม่วง	๒ – ๓
งานสาธารณสุขและสิ่งแวดล้อม	๔
แผนภูมิแสดง การควบคุมของงานสาธารณสุขและสิ่งแวดล้อม	๕
เรื่องการจัดตั้งปฏิภูมุลมฝอย	
แผนภูมิแสดง ขั้นตอนการขออนุญาต/ต่อใบอนุญาต การขออนุญาตดำเนินการ	๖
กิจการที่เป็นอันตรายต่อสุขภาพ การเก็บ กำจัดสิ่งปฏิภูมุลมฝอย	
แผนภูมิแสดงการควบคุมในเรื่องเหตุรำคาญ	๗
แผนภูมิแสดงการควบคุมของกองสาธารณสุขและสิ่งแวดล้อม	๘
เรื่องการจัดตั้งปฏิภูมุลมฝอย	
แผนผังการปฏิบัติงานกองทุนหลักประกันสุขภาพตำบลคำม่วง	๙

## โครงสร้างกองสาธารณสุขและสิ่งแวดล้อม



แผนผังภารกิจงานกองสาธารณสุขและสิ่งแวดล้อม เทศบาลตำบลคำม่วง





## กองสาธารณสุขและสิ่งแวดล้อม

มีหน้าที่ความรับผิดชอบเกี่ยวกับงานสาธารณสุขชุมชน ส่งเสริมสุขภาพและอนามัย งานป้องกันโรคติดต่อ งานสุขาภิบาลสิ่งแวดล้อม งานรักษาความสะอาด งานศูนย์บริการสาธารณสุข และงานอื่นๆ เกี่ยวกับการให้บริการด้านสาธารณสุข และงานอื่นๆ ที่เกี่ยวข้องที่ได้รับมอบหมาย โดยแบ่งส่วนราชการในกองสาธารณสุขและสิ่งแวดล้อม ดังนี้

### ๑. ฝ่ายบริหารงานสาธารณสุข

มีหน้าที่ความรับผิดชอบเกี่ยวกับการควบคุม ดูแลการปฏิบัติงานในหน้าที่ ของงานสุขาภิบาล อนามัยและสิ่งแวดล้อม งานรักษาความสะอาด งานควบคุมป้องกันโรคติดต่อ งานการเงินและบัญชี และงานธุรการ โดยมีหน้าที่ความรับผิดชอบภายในงาน ดังนี้

### ๒. งานอนามัยและสิ่งแวดล้อม

มีหน้าที่ความรับผิดชอบงานเกี่ยวกับงานสุขาภิบาลทั่วไป งานอาชีวอนามัย ควบคุมและการจัดการคุณภาพสิ่งแวดล้อม ส่งเสริมและเผยแพร่กิจกรรมการควบคุมมลพิษและคุณภาพสิ่งแวดล้อม ควบคุมมลพิษ ศึกษาและวิเคราะห์ผลกระทบสิ่งแวดล้อม ติดตามตรวจสอบเกี่ยวกับสิ่งแวดล้อม งานอนามัยชุมชน สาธารณสุขมูลฐาน มีหน้าที่ความรับผิดชอบเกี่ยวกับการรักษาความสะอาดของถนน หรือทางเดินและที่สาธารณะ รักษาความสะอาดของอาคาร ตลาด กำแพง บริเวณอาคารและที่สาธารณะ งานดูแลอาคารหรือสิ่งปลูกสร้างที่ตั้งอยู่บนริมถนน ซึ่งมีสภาพชำรุด ทรุดโทรม หรืออยู่ในสภาพที่นำรังเกียจและไม่อาจแก้ไขได้ งานเก็บ กวาด ล้างทำความสะอาด เก็บรวบรวมขยะมูลฝอย งานกำจัดสิ่งปฏิกูล งานขนถ่ายขยะมูลฝอย และงานอื่นๆที่เกี่ยวข้องหรือได้รับมอบหมาย

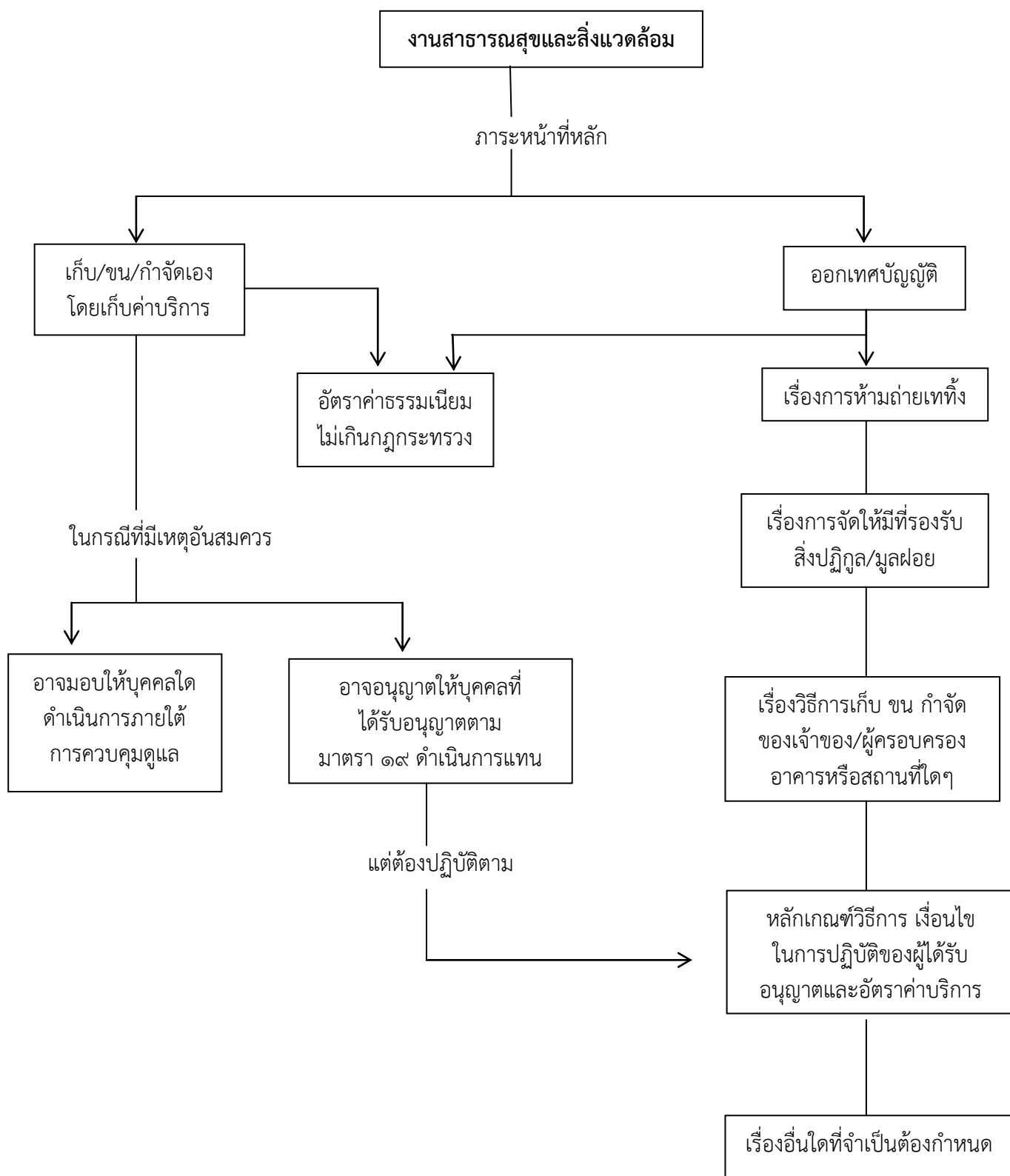
### ๓. งานควบคุมป้องกันโรคติดต่อ

มีหน้าที่รับผิดชอบงานเกี่ยวกับ งานการเฝ้าระวังโรคระบาด งานระบาดวิทยา งานป้องกัน และระงับโรคติดต่อ นำโดยแมลงและสัตว์ โรคเอดส์ จัดทำสื่อประชาสัมพันธ์เผยแพร่ด้านการป้องกันและระงับโรคติดต่อ ควบคุมสิ่งปฏิกูล รักษาความสะอาดและขนถ่ายสิ่งปฏิกูล กำจัดขยะมูลฝอยและน้ำเสีย ควบคุมมลพิษ ศึกษาวิเคราะห์ผลกระทบสิ่งแวดล้อมงานติดตามตรวจสอบเกี่ยวกับด้านสุขอนามัย และปฏิบัติหน้าที่อื่นที่เกี่ยวข้อง หรือตามที่ผู้บังคับบัญชามอบหมาย

### ๔. งานส่งเสริมสุขภาพ

มีหน้าที่ความรับผิดชอบเกี่ยวกับงานส่งเสริมสุขภาพ จัดทำแผนการ เยี่ยมบ้านเพื่อติดตาม ดูแล ส่งเสริมสุขภาพ การให้ณรงค์ส่งเสริมให้ความรู้เรื่องอนามัยวัยรุ่น และเพศศึกษาในวัยรุ่น แนะนำและ ส่งเสริมสุขภาพทั้งกายและจิตให้ผู้ป่วยและประชาชนทั่วไป ให้คำแนะนำครอบครัวในการปฏิบัติตัวทั้งด้านโภชนาการและการจัดการสิ่งแวดล้อม จัดทำระบบควบคุมภายในของศูนย์บริการสาธารณสุขเทศบาล และงานอื่นๆ ที่เกี่ยวข้องหรือที่ได้รับมอบหมาย

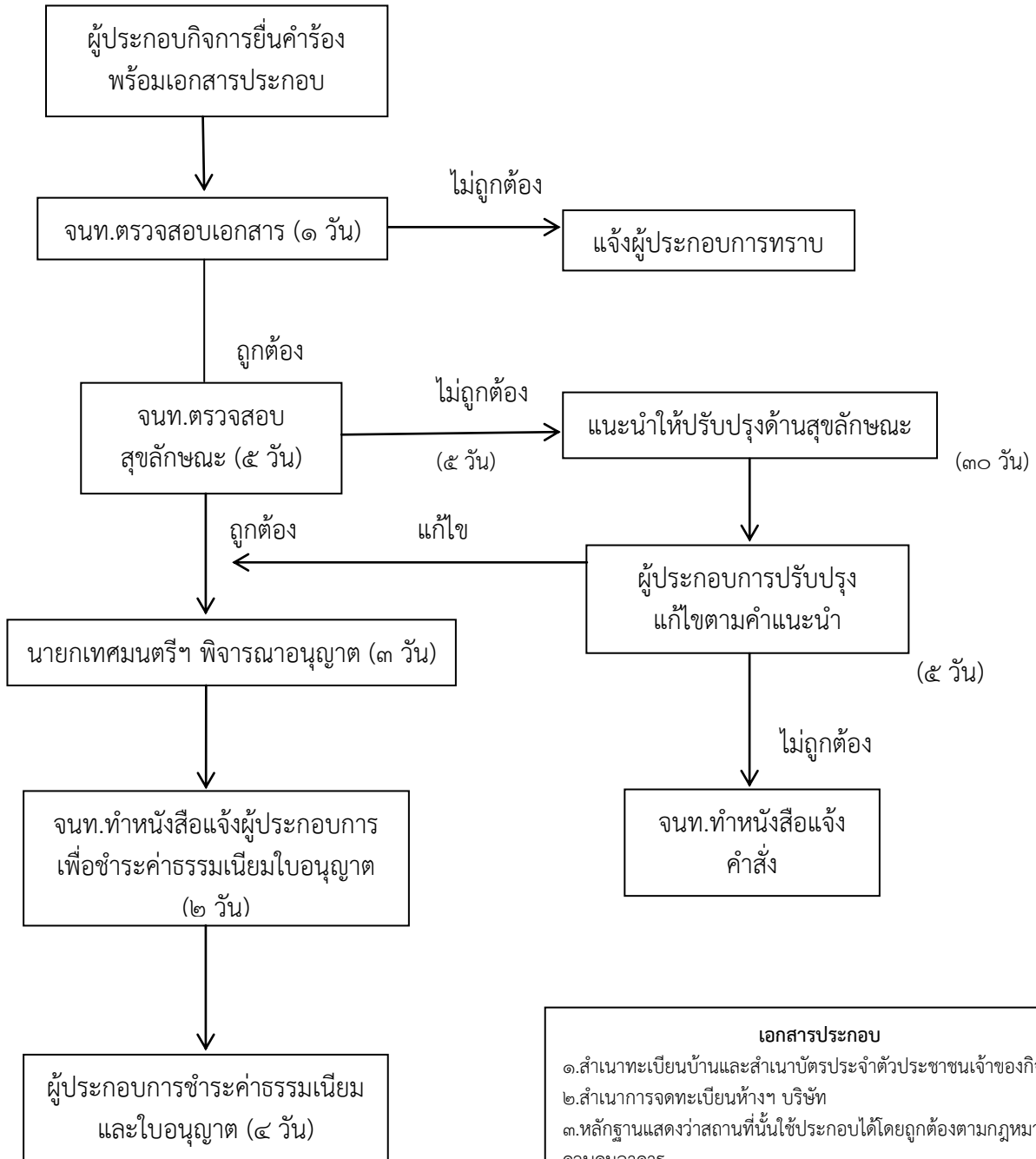
แผนภูมิแสดงขั้นตอนการควบคุมงานสาธารณสุขและสิ่งแวดล้อม  
เรื่อง การกำจัดสิ่งปฏิกูลมูลฝอย





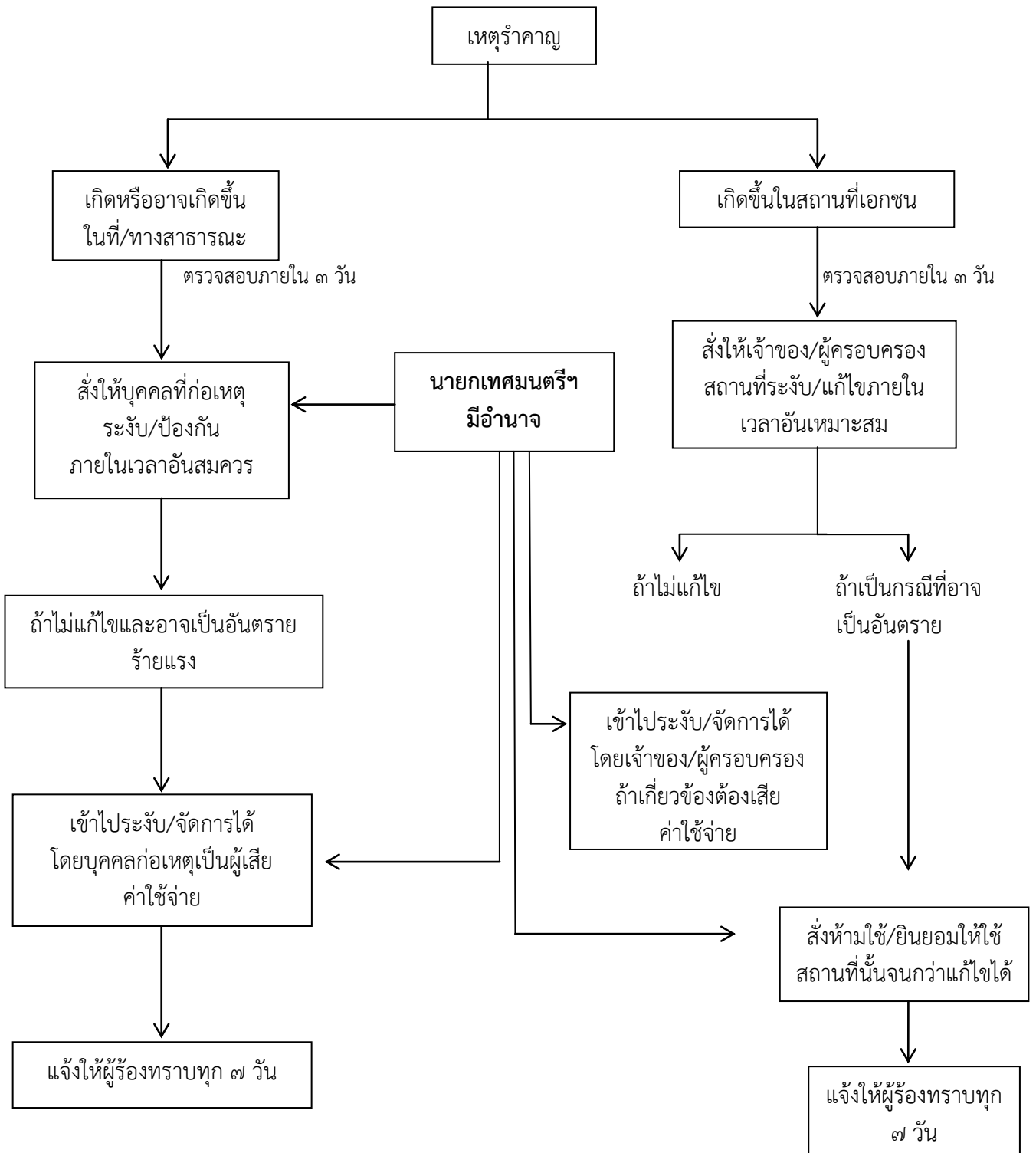
แผนภูมิแสดงขั้นตอนการขออนุญาต/ต่อใบอนุญาต  
 การขออนุญาตดำเนินกิจการที่เป็นอันตรายต่อสุขภาพ  
 การเก็บ กำจัดสิ่งปฏิกูลและมูลฝอย

ระยะเวลาการดำเนินงาน ใบอนุญาต ๑๕ วัน

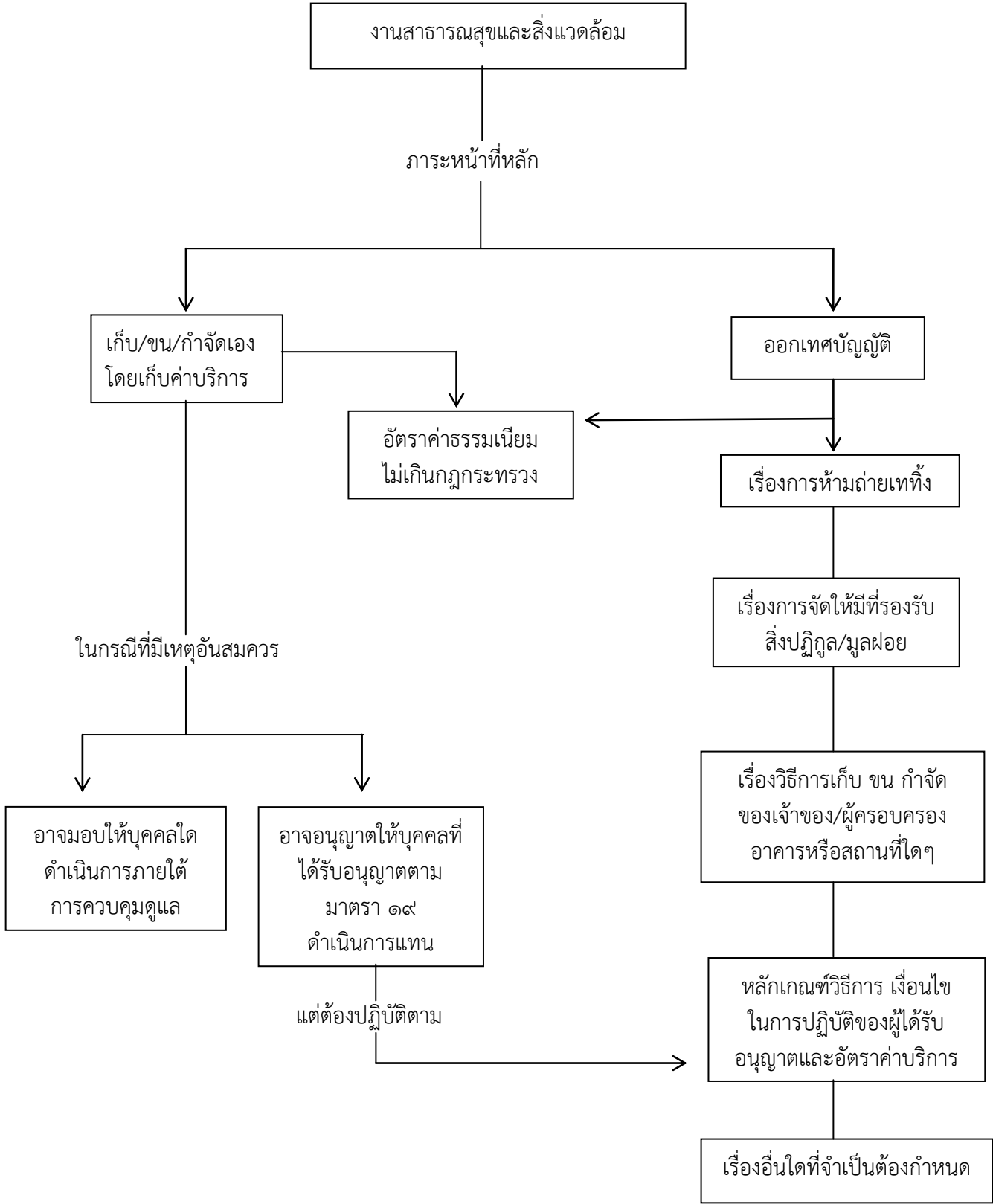


- เอกสารประกอบ**
๑. สำเนาทะเบียนบ้านและสำเนาบัตรประจำตัวประชาชนเจ้าของกิจการ
  ๒. สำเนากิจการจดทะเบียนห้างฯ บริษัท
  ๓. หลักฐานแสดงว่าสถานที่นั้นใช้ประกอบได้โดยถูกต้องตามกฎหมายควบคุมอาคาร
  ๔. แผนที่สังเขป
- เอกสารเพิ่มเติมกรณีมอบอำนาจ**
๑. หนังสือมอบอำนาจ
  ๒. สำเนาทะเบียนบ้านและบัตรประจำตัวประชาชนผู้รับมอบ

## แผนภูมิแสดงขั้นตอนการควบคุมในเรื่องเหตุรำคาญ



### แผนภูมิแสดงขั้นตอน เรื่อง การกำจัดสิ่งปฏิภูลมูลฝอย



## แผนผังการปฏิบัติงานกองทุนหลักประกันสุขภาพเทศบาลตำบลคำม่วง

